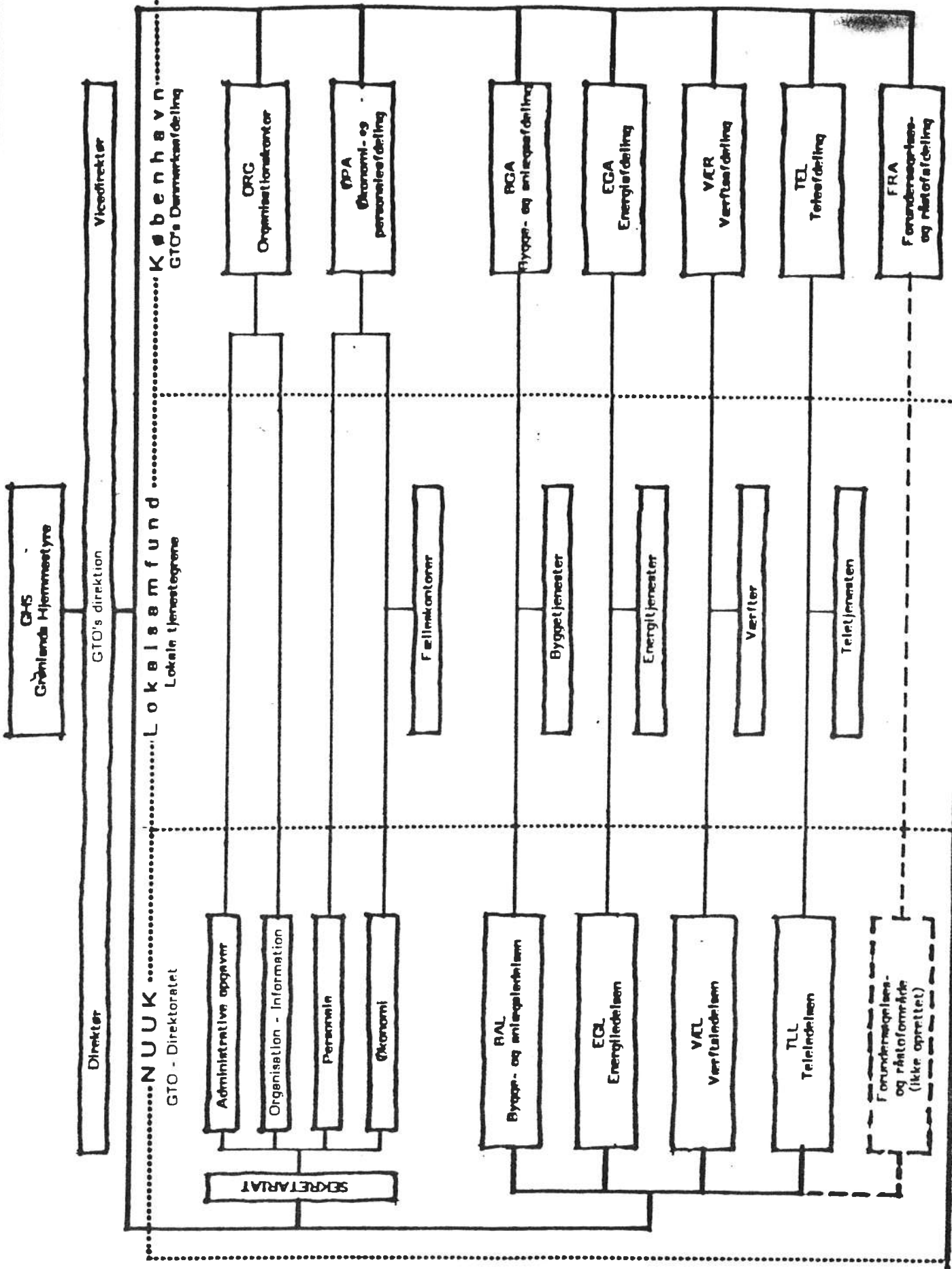


Den 3. november 198  
PP/EL

Betegnelser for organisationsenheder i GTO

<u>Generel betegnelse</u>	<u>Nuuk</u>	<u>Byerne</u>	<u>København</u>
Grønlands tekniske Organisation	GTO - Direktoratet	Lokale tjenestegrene	GTO's Danmarksafdeling
Hjemmestyrets byggevæsen	Bygge- og anlægsledelsen	Byggeadministration Byggetjenester	Bygge- og anlægsafdeling (BGA) <ul style="list-style-type: none"> <li>) Entreprenørpladser</li> <li>) Stenbrud</li> <li>) Indkvarteringslejre</li> <li>) Autoværksteder</li> </ul>
Grønlands Energiforsyning	Energiledelsen	Energitjenester	Energiafdeling (EGA) <ul style="list-style-type: none"> <li>) Elværker</li> <li>) Vandværker</li> <li>) Varmeværker</li> <li>) Elinst.virksomh.</li> </ul>
Hjemmestyrets værfter	Værftsledelsen	Værfter	Værftsafdeling (VÆR)
Grønlands Televæsen	Teleledelsen	Teletjenesten	Teleafdeling (TEL) <ul style="list-style-type: none"> <li>) Teleregioner</li> <li>) Telestationer</li> </ul>
-	-	-	Forundersøgelses- og råstofafdeling (FRA)
-	Sekretariat	Fælleskontorer	Organisationskontor (ORG) Økonomi- og personaleafdeling (ØPA)



Grp. nr.	Grp.	Vedr. <i>Organisationsplan for G.T.O.</i>	
Uda. af <i>PP/HØ</i>	Aj. af	Gdk. af	Udg. <i>1</i>
Uds. <i>29.10.1961</i>			Nr. <i>2-1-20</i>